

Danish Medley

Vocal Melody

Song 1: Sommerdag På Fyn

Bag - ved Jyl - lands bre - de ryg i ly for ha - vets kol - de vind

3

sov - er Fyn og er så tryk så ro - lig i sit sind. Di - sen lig - ger end - nu blidt -

6 rit. rit.

- mens so - len stig - er op dæk - ker fint og tå - ge - hvidt hen - des grøn - ne krop.

Song 2: Du Skal Plante Et Træ.

9 Du skal plan - te et træ. Du skal gø - re een gern - ing som

13 le - ver når du går i knæ, - en ting som skal va - re og væ - re til lyk - ke og

17 læ. Du skal åb - ne dit jeg. Du skal bli - ve et e - ne ste

21 trin på en vi - de - re vej, - Du skal være et led i en lod som nær ud o - ver

25 dig. Tyst det aft' ner

35

tå - gen svæ - ver - let som bru - dens hvi - de slør o - ver skum - rings -

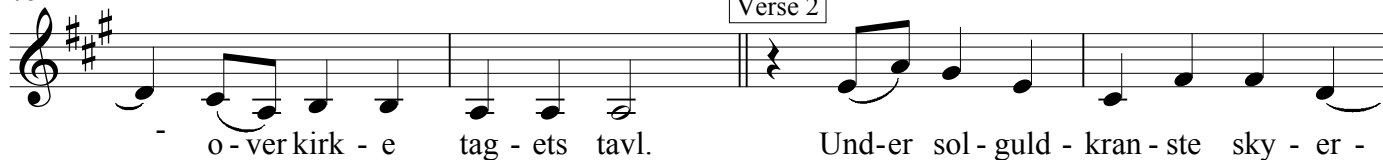
39



43



48



52



56



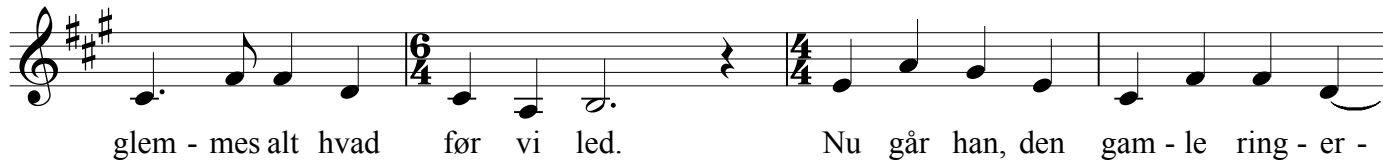
60



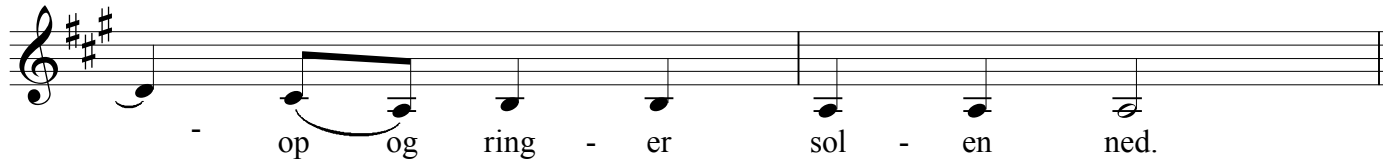
64



68



72



74

Verse 3



Ooh

Ooh

Ooh

82

Ahh

Ooh

Ooh

89

Ending

Nu går han, den gam - le rin - ger,

op og rin - ger sol - en ned.